

SGG SATINOVO® MATE *Verre maté à l'acide*



SGG SATINOVO® MATE

Une lumière tout en douceur !

Applications

L'aspect dépoli de SGG SATINOVO MATE garantit la transmission de la lumière tout en préservant l'intimité de la pièce. La finition satinée de SGG SATINOVO MATE contribue à créer des ambiances contemporaines et élégantes dans les espaces de vie ou de travail.

Apte à subir toutes les transformations, SGG SATINOVO MATE s'adapte à une grande diversité d'applications. Son rendu soyeux est particulièrement apprécié des décorateurs, notamment pour adoucir les surfaces.

● Séparation d'espaces : cloisons, portes intérieures, parois de douche

SGG SATINOVO MATE, trempé ou feuilleté, est compatible avec les systèmes modernes de fixation, par pincement ou par perçage.

● Mobilier

SGG SATINOVO MATE s'intègre facilement à un meuble : plateau de table, tablette, façade ou plan de travail.



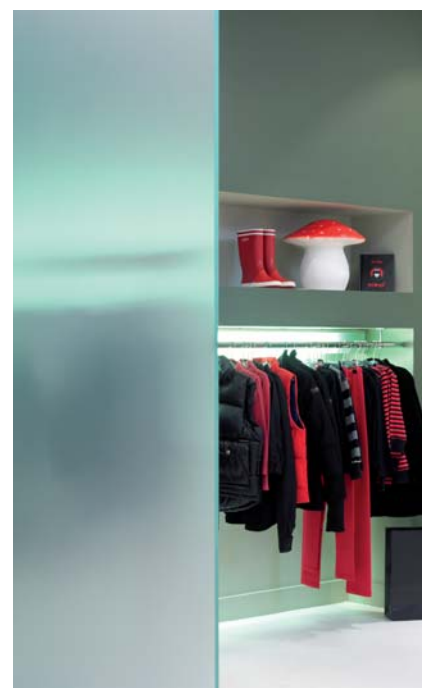
● Fenêtres ou portes extérieures

SGG SATINOVO MATE, monté en double vitrage, apporte la lumière naturelle en préservant l'intimité des lieux.

■ Avantages

Les qualités de SGG SATINOVO MATE répondent aux demandes actuelles de l'aménagement et de la décoration des espaces intérieurs :

- design : aspect contemporain ;
- performance : bonne diffusion de la lumière ;
- intimité : apport en lumière naturelle sans vision directe ;
- facilité d'entretien : réduction considérable des traces de doigts.





Description

SGG SATINOVO MATE est obtenu par le traitement à l'acide (matage) d'un verre clair SGG PLANILUX. Ce traitement modifie l'apparence du verre et lui confère un aspect translucide et soyeux.

Gamme

SGG SATINOVO MATE

Support	Épaisseurs (mm)	Dimensions standard (mm)
SGG PLANILUX	3, 4, 5, 6, 8, 10, 12, 15, 19	3210 x 2250 3210 x 2550 3210 x 6000

Transformation

Grâce à ses caractéristiques proches du verre standard, SGG SATINOVO MATE peut se transformer de multiples manières.

Pour éviter les traces lors de la manipulation ou la découpe de SGG SATINOVO MATE, protéger les ventouses avec des caches adaptés. Placer la face lisse sur la table de découpe, face satinée orientée vers l'extérieur.

● Isolation Thermique Renforcée

SGG SATINOVO MATE peut être assemblé en double vitrage avec SGG PLANITHERM ULTRA N pour associer rendu dépoli et Isolation Thermique Renforcée.

La face satinée peut être placée à l'intérieur ou à l'extérieur du double vitrage. Pour faciliter l'entretien, il convient de placer la face satinée à l'intérieur de la cavité.

● Sécurité

SGG SATINOVO MATE peut être trempé en verre SGG SECURIT. Il peut aussi être assemblé en verre feuilleté de sécurité SGG STADIP et SGG STADIP PROTECT pour la protection des personnes et des biens ou en verre feuilleté acoustique SGG STADIP SILENCE pour réduire les nuisances sonores.

La face satinée ne doit pas être en contact avec le film polyvinylbutyral (PVB).

Mise en œuvre et entretien

SGG SATINOVO MATE doit être mis en œuvre conformément aux normes et aux réglementations de sécurité en vigueur.

Les traces de mastic et de silicone peuvent marquer le verre de manière définitive.

En paroi de douche, placer la face satinée vers l'extérieur pour conserver l'aspect translucide même en cours d'utilisation.

• Entretien

SGG SATINOVO MATE se nettoie comme un verre clair, à l'eau claire ou légèrement savonneuse, avec une éponge ou un chiffon propre et en bon état.



Performances

Facteurs lumineux

Épaisseur	mm	4	6	8
TL	%	89	88	88
RL	%	8	8	8

Données spectrophotométriques

Épaisseur	mm	4	6	8
TE	%	83	81	79
RE	%	8	7	7
AE	%	9	11	14
g		0,85	0,84	0,83

Distributeur


SAINT-GOBAIN
GLASS

Saint-Gobain Glass France
Département Marketing
BP 30102
60777 Thourotte cedex

 N° Indigo **0 820 810 820**
0.118 € TTC / MN

www.saint-gobain-glass.com
glassinfo.fr@saint-gobain.com

SGG PLANILUX, SGG PLANITHERM ULTRA N, SGG SATINOVO MATE, SGG SECURIT, SGG STADIP PROTECT et SGG STADIP SILENCE sont des marques déposées.